

# LVE M

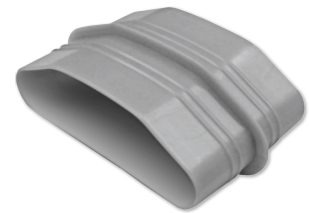
FLACHKANAL-SYSTEM LVE

PRODUKT-NR.: 231112

---

## Die wichtigsten Merkmale

- Muffe zum Verbinden zweier Luftkanäle

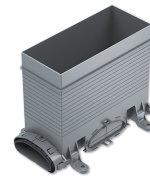




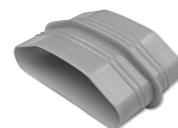
Typ	LVE BD	LVE BF 45	LVE BF 90
<b>Bestell-Nr.</b>	231116	231121	231122

Technische Daten

<b>Breite</b>	144 mm	225 mm	250 mm
<b>Tiefe</b>	20 mm	225 mm	250 mm
<b>Höhe</b>	64 mm	57 mm	57 mm
<b>Länge</b>	20 mm	225 mm	250 mm
<b>Beschreibung</b>	Blinddeckel, 5 St.	Bogen 45° komplett flach	Bogen 90° komplett flach
<b>Werkstoff</b>	Kunststoff	Kunststoff	Kunststoff



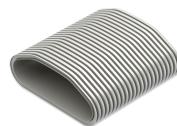
Typ	LVE BH 90	LVE FA	LVE KF
<b>Bestell-Nr.</b>	231123	231125	231113
Technische Daten			
<b>Breite</b>	98 mm	122 mm	25 mm
<b>Tiefe</b>	207 mm		25 mm
<b>Höhe</b>	98 mm	231 mm	53 mm
<b>Länge</b>	207 mm	280 mm	215 mm
<b>Beschreibung</b>	Bogen 90° komplett hoch	Fußbodenauslass komplett	Kanalbefestigungsschelle, 10 St.
<b>Werkstoff</b>		Kunststoff	Stahlblech



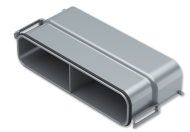
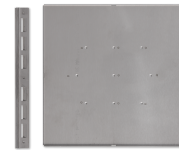
Typ	LVE KSO	LVE KSU	LVE M
<b>Bestell-Nr.</b>	239127	239128	231112

Technische Daten

<b>Breite</b>	300 mm	300 mm	130 mm
<b>Tiefe</b>	350 mm	350 mm	115 mm
<b>Höhe</b>	60 mm	60 mm	55 mm
<b>Länge</b>	350 mm	350 mm	115 mm
<b>Beschreibung</b>	Kreuzungstück Oberteil	Kreuzungstück Unterteil	Muffe, 5 St.
<b>Werkstoff</b>	Kunststoff	Kunststoff	Kunststoff



Typ	LVE RP 20	LVE VAB 45	LVE VAL 400
<b>Bestell-Nr.</b>	231111	233031	233030
Technische Daten			
<b>Breite</b>	130 mm	300 mm	229 mm
<b>Tiefe</b>			
<b>Höhe</b>	52 mm	57 mm	57 mm
<b>Länge</b>	20000 mm	300 mm	400 mm
<b>Beschreibung</b>	Flacher, flexibler Kunststoffkanal, 20 m lang	Verlängerung Verteileranschluss Bogen 45°	Verlängerung Verteileranschluss gerade
<b>Werkstoff</b>		Kunststoff	Kunststoff



Typ	LVE VT 4	LVE VTA	LVE VV
<b>Bestell-Nr.</b>	231126	231457	231119
Technische Daten			
<b>Breite</b>	400 mm	308 mm	229 mm
<b>Tiefe</b>		25 mm	
<b>Höhe</b>	90 mm	6 mm	57 mm
<b>Länge</b>	480 mm	308 mm	100 mm
<b>Beschreibung</b>	Luftverteiler komplett	Verteilabdeckblech	Verlängerung Verteileranschluss
<b>Werkstoff</b>	Kunststoff		Kunststoff



Typ	LVE WA	LVE WA 125 O	LVE WA 125 U
<b>Bestell-Nr.</b>	231124	239124	239690
Technische Daten			
<b>Breite</b>	144 mm	144 mm	144 mm
<b>Tiefe</b>			
<b>Höhe</b>	150 mm	150 mm	150 mm
<b>Länge</b>	320 mm	460 mm	460 mm
<b>Beschreibung</b>	Wandauslass komplett	Wandauslass komplett	Wandauslass komplett
<b>Werkstoff</b>			



Typ	LVE WAV	LVE YS	LVE Ü 90
<b>Bestell-Nr.</b>	233029	239126	233032

Technische Daten

<b>Breite</b>	100 mm	300 mm	144 mm
<b>Tiefe</b>		300 mm	
<b>Höhe</b>	100 mm	57 mm	95 mm
<b>Länge</b>	150 mm	300 mm	100 mm
<b>Beschreibung</b>	Verlängerung Wandauslass	Y-Stück, 3 x LVE	Übergangsstück flach auf LVS
<b>Werkstoff</b>	Kunststoff	Kunststoff	Kunststoff





Typ	LVE Ü 180	LVE ÜB-O	LVE ÜB-U
<b>Bestell-Nr.</b>	231120	235913	235912
Technische Daten			
<b>Breite</b>	144 mm	144 mm	144 mm
<b>Tiefe</b>	64 mm	180 mm	180 mm
<b>Höhe</b>	69 mm	120 mm	120 mm
<b>Länge</b>	64 mm		
<b>Beschreibung</b>	Übergangsstück Lagewechsel 180°	Übergangsbogen auf LVS, Anschluss von oben	Übergangsbogen auf LVS, Anschluss von unten
<b>Werkstoff</b>	Kunststoff		

### **Service-Center**

Sie haben Fragen? Wir helfen gerne:  
Unter der Telefonnummer 05531 99068-95082

### **Unsere Fachpartner**

Unsere kompetenten Ansprechpartner vor Ort helfen Ihnen bei allen  
Fragen:  
[www.tecalor.de/fachpartner-suchen](http://www.tecalor.de/fachpartner-suchen)

### **Installationshinweis**

Die Installation nicht-steckerfertiger Geräte ist vom jeweiligen  
Netzbetreiber oder von einem eingetragenen Fachbetrieb vorzunehmen,  
der Ihnen auch bei der Einholung der Zustimmung des jeweiligen  
Netzbetreibers für die Installation des Gerätes behilflich ist.

tecalor GmbH  
Lüchtringer Weg 3 — 37603 Holzminden  
Tel.: 05531 99068-95700 — Fax: 05531 99068-95712  
[info@tecalor.de](mailto:info@tecalor.de) — [www.tecalor.de](http://www.tecalor.de)